

Děkujeme, že jste si zakoupili naše zařízení. Před instalací, použitím nebo opravou zařízení si pečlivě přečtete tento návod a věnujte pozornost bezpečnostním varováním a pokynům. Tím zajistíte nejen ochranu osob, ale i dlouhodobou životnost zařízení. Panel disponuje speciálním LED zdrojem s přepínačem, který umožňuje nastavení teploty světla (chromatičnosti) 3000K, 4000K nebo 6000K. Současně je možné panel instalovat do podhledu, nebo vložit do rámu a namontovat přímo na strop. Instalaci smí provádět pouze kvalifikovaný technik.

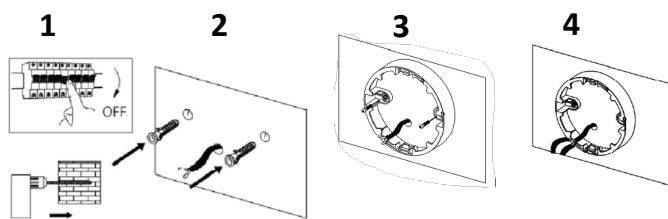
TECHNICKÉ PARAMETRY

Kód produktu	WD240-W	WD240-S	WD242-W	WD242-S	WD244-W	WD244-S
Spotřeba	12W	12W	18W	18W	24W	24W
Světelný tok	1020lm	1020lm	1530lm	1530lm	2040lm	2040lm
Teplota světla	3000K, 4000K, 6000K	3000K, 4000K, 6000K	3000K, 4000K, 6000K	3000K, 4000K, 6000K	3000K, 4000K, 6000K	3000K, 4000K, 6000K
Životnost LED	20.000 hodin	20.000 hodin	20.000 hodin	20.000 hodin	20.000 hodin	20.000 hodin
Úhel svícení	160°	160°	160°	160°	160°	160°
Krytí IP	IP54	IP54	IP54	IP54	IP54	IP54
Rozměry	170 x 29 mm	170 x 29 mm	225 x 29 mm	225 x 29 mm	300 x 29 mm	300 x 29 mm
Barva	bílá	stříbrná	bílá	stříbrná	bílá	stříbrná
Otvor pro instalaci do podhledu	150-160mm	150-160mm	205-210mm	205-210mm	180-290mm	180-290mm

INSTALACE

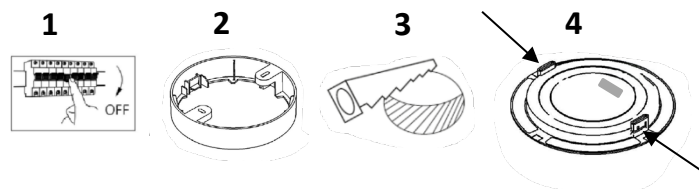
MONTÁŽ PŘISAZENÍM

1. Před instalací vypněte přívod elektrické energie
2. Do předvrtaných děr vložte hmoždinky
3. Přívodní kabel provlékněte otvorem držáku a přivrtejte jej
4. Připojte přívodní kabel
5. Otočením nasadte přední část zařízení

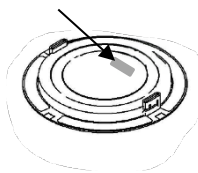


MONTÁŽ DO PODHLEDU

1. Před instalací vypněte přívod elektrické energie
2. Sejměte vrchní kryt
3. Vyřízněte otvor do podhledu
4. Vložte do otvorů svorky pro přichycení
5. Připojte přívodní kabel
6. Zajistěte zařízení do podhledu



POZNÁMKA: Pomocí přepínače na zadní straně zvolte teplotu světla



UPOZORNĚNÍ

- Instalaci smí provádět pouze kvalifikovaný elektrikář.
- Pokud je zařízení poškozené, nepoužívejte ho.
- Zařízení nerozebírejte, neopravujte ani neopravujte.
- Pokud je přívodní kabel tohoto svítidla poškozen, musí být vyměněna provedena servisním oddělením výrobce.

Světelný zdroj tohoto svítidla je nevyměnitelný, po skončení životnosti je třeba vyměnit svítidlo celé a zlikvidovat jej na místě pro to určeném. Tento produkt obsahuje světelný zdroj, který z konstrukčních důvodů nelze vyjmout pro ověření, a proto je celý produkt považován za světelný zdroj. Přívodní kabel nelze vyměnit, je-li poškozený, zařízení nesmí být nadále používáno.

Na výrobek je vystaveno CE prohlášení o shodě v souladu s platnými předpisy.
Na vyžádání u výrobce: info@solight.cz, případně ke stažení na www.solight.cz.

